



# SISTEMA DE INTERMEDIACIÓN LABORAL Y EMPRENDIMIENTO

**PRESENTA:**

Lic. Ana Lia Zapana Cortez

RESP. NAL. DE INTERMEDIACION LABORAL, AUTOEMPLEO Y REDES – CEMSE-CEE

Ing. Julio Cesar Suarez

RESP. NAL DE MONITOREO Y EVALUACION –CEMSE-CEE

Lic. Brenda Roque Roque

ASISTENTE INTERMEDIACION LABORAL, AUTOEMPLEO Y REDES – CEMSE-CEE

Ing. Leo Copeticon Ilaja

ASISTENTE MONITOREO Y EVALUACION –CEMSE-CEE

# INTRODUCCIÓN

El Proyecto de Formación Técnica Profesional (FTP) es una iniciativa financiada por la Cooperación Suiza que busca **mejorar las condiciones de acceso al empleo y al autoempleo para sus participantes.**

Para lograr estos objetivos, el Proyecto FTP ha implementado diversas acciones, entre ellas, el **desarrollo de servicios de intermediación laboral y apoyo al desarrollo de emprendimientos** enfocados en el fortalecimiento de institutos y centros de formación técnica en áreas urbanas y rurales.

De esta forma, el proyecto contribuye a la implementación de un modelo socio-comunitario productivo, que fomenta el desarrollo económico y social de la región.



# ¿Qué es el SILE?



En primer lugar, entendamos que los Servicios de Intermediación Laboral y emprendimiento (Oficinas SILE) se apoyan con el Sistema SILE.

## Oficina SILE

Brindar a los estudiantes y egresados de Institutos técnicos y tecnológicos y centros de educación alternativa/especial, un **servicio de apoyo** para realizar prácticas laborales (pasantías), intermediación laboral y emprendimiento.



## Sistema SILE

**Proveerá información** específica en cuanto a la situación de las **prácticas laborales**, **inserciones laborales** y **emprendimientos** generados en los ITT/CEAs, también tendrá una base de datos de empresas, como de estudiantes y egresados registrados.



# FLUJO DEL SISTEMA





# INGRESO A SISTEMA SILE



**INSTITUTOS/ CENTROS**


# Sistema SILE

<https://edubolivia.org/sile/sile/inicio/ingreso-sistema>



## PROYECTO FORMACIÓN TÉCNICA PROFESIONAL

con el apoyo de:

 Schweizerische Eidgenossenschaft  
Confédération suisse  
Confederazione Svizzera  
Confederaziun svizra

Cooperación Suiza en Bolivia

Formación técnica profesional



# Sistema SILE

<https://edubolivia.org/sile/sile/inicio/ingreso-sistema>




← → ↻ edubolivia.org/sile/sile/inicio/ingreso-sistema



PROYECTO FORMACIÓN TÉCNICA PROFESIONAL

con el apoyo de:

 Schweizerische Eidgenossenschaft  
Confédération suisse  
Confederazione Svizzera  
Confederaziun svizra

Cooperación Suiza en Bolivia

Formación técnica profesional



**1er.  
Paso**



# Sistema del ITT/CEA

<https://edubolivia.org/sile/sile/inicio/ingreso-sistema>



← → ↻ 🔒 edubolivia.org/sile/sileS/web/academico/ ⌂ ☆ ⚙ □ 🌐 ☰



Maribel Flores  
Administrador Sile

ADMINISTRACIÓN

 Dashboard

 Oficina SILE

 Oferta de carreras

 Tutores <

 Preinscripciones

 Inscritos

 Kardex de estudiante

 Convenios <

 Seminarios/Cursos

 Intermediación laboral <



Servicios de  
Intermediación Laboral  
y Emprendimiento

Bienvenido **Maribel Flores**

INSTITUTO TECNOLÓGICO INDUSTRIAL BRASIL-BOLIVIA





Copyright © 2021 . Todos los derechos reservados.

Ing3Soft



# Dashboard

<https://silereport.cemse.edu.bo/silee/public/admin/dashboard>



[←](#) [→](#) [↻](#) [silereport.cemse.edu.bo/silee/public/admin/dashboard](#) [🔍](#) [🔗](#) [★](#) [⚙️](#) [📱](#) [🌐](#) [🔌](#)

Bienvenido(a) Admin



[Dashboard](#)

[Reportes](#)

[Administración](#)

## Tablero de mando SILE

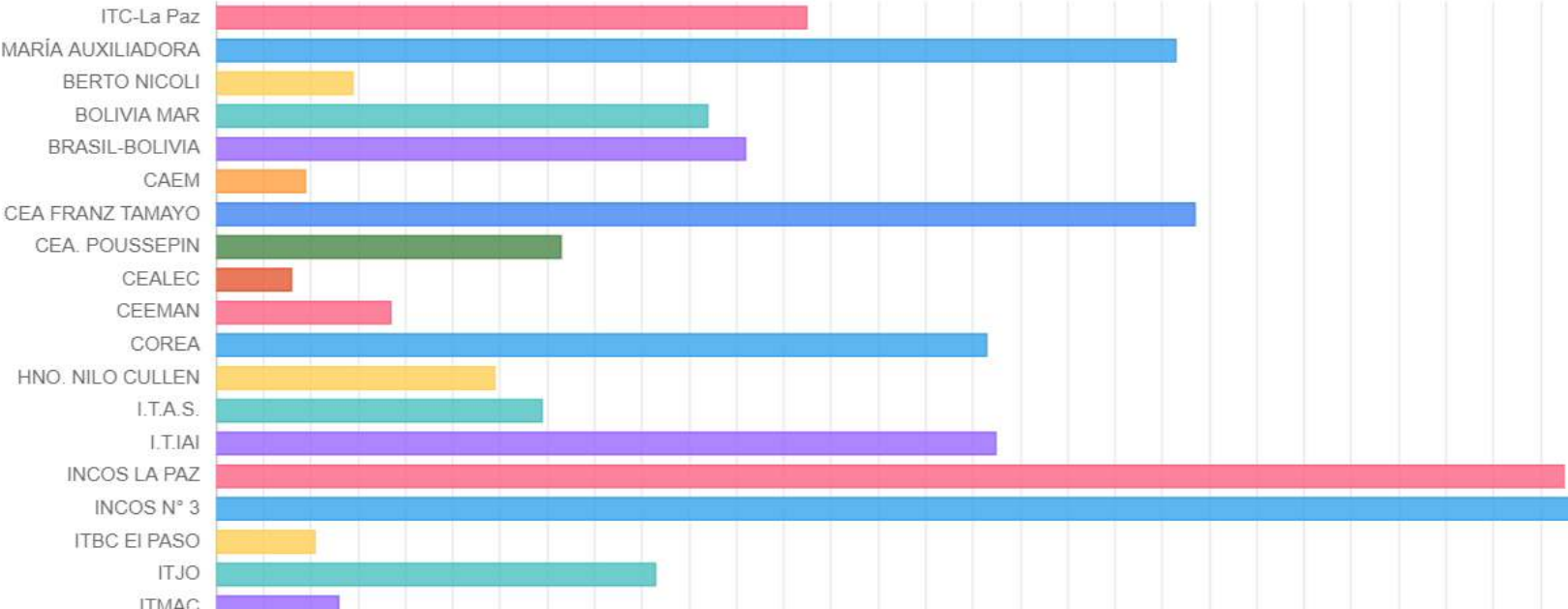
INSCRITOS  
2797

CON PRÁCTICA  
1051

CON EMPLEO  
60

CON EMPRENDIMIENTO  
106

CANTIDAD DE INSCRITOS EN SILE



# INGRESO A SISTEMA SILE



**NUEVOS ESTUDIANTES**

# Sistema del estudiante

<https://edubolivia.org/sile/sileS/web/bienvenido/sile>



edubolivia.org/sile/sile/inicio/ingreso-sistema



Servicios de  
Intermediación Laboral  
y Emprendimiento

PROYECTO FORMACIÓN TÉCNICA PROFESIONAL

con el apoyo de:



Schweizerische Eidgenossenschaft  
Confédération suisse  
Confederazione Svizzera  
Confederaziun svizra

Cooperación Suiza en Bolivia

Formación técnica profesional



**2do.  
Paso**

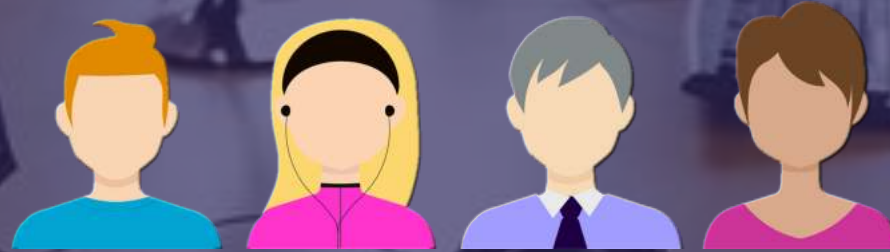


Consortio Subcontratista Territorial  
Proyecto Formación Técnica Profesional





# **INGRESO A SISTEMA SILE**



**ESTUDIANTES INSCRITOS**



# Sistema del estudiante

<https://edubolivia.org/sile/sileS/web/bienvenido/sile>




← → ↻ [edubolivia.org/sile/sile/inicio/ingreso-sistema](https://edubolivia.org/sile/sile/inicio/ingreso-sistema)



PROYECTO FORMACIÓN TÉCNICA PROFESIONAL

con el apoyo de:

 Schweizerische Eidgenossenschaft  
Confédération suisse  
Confederazione Svizzera  
Confederaziun svizra

Cooperación Suiza en Bolivia

Formación técnica profesional



**3er .  
Paso**



# INGRESO A SISTEMA SILE



## TUTORES

# Sistema del tutores

<https://edubolivia.org/sile/sileS/web/bienvenido/sile>



← → ↻ edubolivia.org/sile/sile/inicio/ingreso-sistema



Servicios de  
Intermediación Laboral  
y Emprendimiento

PROYECTO FORMACIÓN TÉCNICA PROFESIONAL

con el apoyo de:



Schweizerische Eidgenossenschaft  
Confédération suisse  
Confederazione Svizzera  
Confederaziun svizra

Cooperación Suiza en Bolivia

Formación técnica profesional



**4to.  
Paso**



Consortio Subcontratista Territorial  
Proyecto Formación Técnica Profesional





# INGRESO A SISTEMA SILE



**ENTIDADES**




# Sistema del tutores

<https://edubolivia.org/sile/sileS/web/bienvenido/sile>



PROYECTO FORMACIÓN TÉCNICA PROFESIONAL

con el apoyo de:

 Schweizerische Eidgenossenschaft  
Confédération suisse  
Confederazione Svizzera  
Confederaziun svizra

Cooperación Suiza en Bolivia

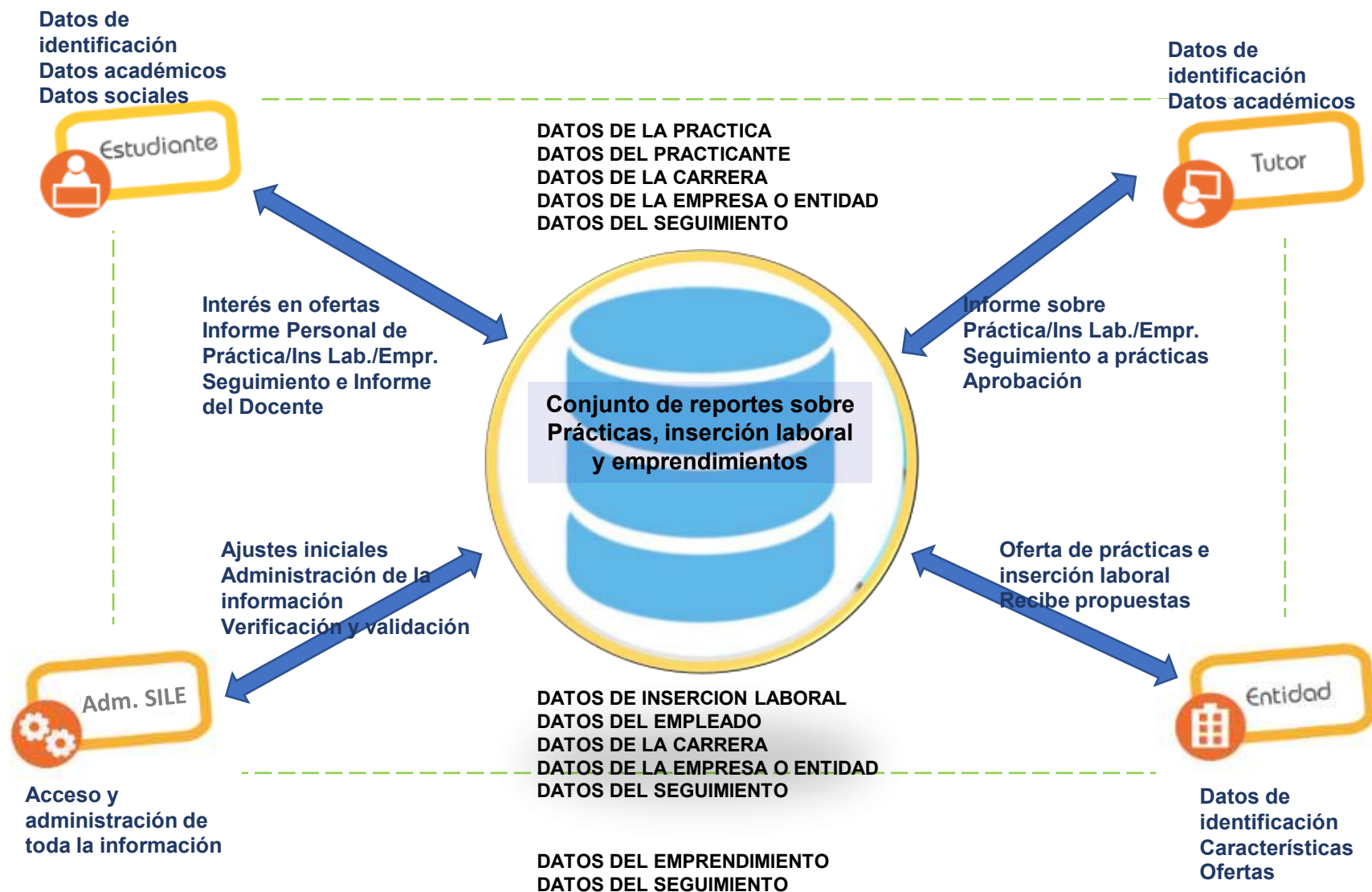
Formación técnica profesional



**5to.  
Paso**



# ACTORES Y ROLES





# ¡GRACIAS!